

รายงานสถิติเกี่ยวกับการติดตั้งระบบ GPS

ณ วันที่ ๒๕ มีนาคม ๒๕๖๑

๑. จำนวนผู้ให้บริการ GPS ที่เชื่อมต่อข้อมูลกับกรมการขนส่งทางบก ๑๔๕ ราย

๒. จำนวนผู้ให้บริการ GPS และจำนวนรุ่น GPS ที่ได้รับการรับรองจากกรม

จำนวนผู้ให้บริการ GPS ที่ได้รับการรับรองจากกรม (ราย)	จำนวนรุ่น GPS ที่ได้รับการรับรองจากกรม (รุ่น)
๑๐๖	๒๙๒

๓. จำนวนรถที่เชื่อมต่อข้อมูลกับศูนย์ GPS

รถโดยสารประจำทาง	รถโดยสารไม่ประจำทาง	รถบรรทุกไม่ประจำทาง	รถบรรทุกส่วนบุคคล	รถอื่นๆ	รวม
๒๑,๓๗๙	๕๐,๖๔๗	๙๕,๘๑๒	๖๐,๔๓๐	๔๔,๐๖๖	๒๗๒,๓๐๔

๔. จำนวนรถที่ต้องติดตั้ง GPS และที่ติดตั้ง GPS แล้ว

ประเภทรถ	จำนวนรถที่ต้องติดตั้ง GPS (คัน)	จำนวนรถที่ติดตั้ง GPS แล้ว (คัน)	รถที่ติดตั้ง GPS แล้ว (ร้อยละ)	ความเร็วเกิน (คัน)	ร้อยละของรถที่ใช้ความเร็วเกิน	ความเร็วสูงสุด (กม./ชม.)	ความเร็วเกินเฉลี่ย (กม./ชม.)
<b>รถโดยสาร</b>							
• ประจำทาง	๒๓,๑๓๓	๑๘,๕๙๔	๘๐.๓๘	๓,๙๐๔	๒๑.๐๐	๑๓๙	๙๕.๘๖
- หมวด ๑	๕,๑๐๙	๔,๑๒๗	๘๐.๗๘				
- หมวด ๒	๙,๕๗๗	๘,๐๒๑	๘๓.๗๕				
- หมวด ๓	๘,๔๔๗	๖,๔๔๖	๗๖.๓๑				
• ไม่ประจำทาง	๕๙,๕๖๒	๕๐,๖๔๗	๘๕.๐๓	๓,๐๔๒	๖.๐๑	๑๓๖	๙๖.๖๐
รวมรถโดยสาร	๘๒,๖๙๕	๖๙,๒๔๑	๘๓.๗๓	๖,๙๔๖	๑๐.๐๓		๙๖.๑๘
<b>รถบรรทุก</b>							
• ไม่ประจำทาง	๑๒๗,๒๘๔	๙๕,๘๑๒	๗๕.๒๗	๓๖๑	๐.๓๘	๑๒๐	๙๘.๓๘
• ส่วนบุคคล	๒๕๖,๐๔๐	๖๐,๔๓๐	๒๓.๖๐	๔๓๑	๐.๗๑	๑๒๓	๙๗.๗๑
รวมรถบรรทุก	๓๘๓,๓๒๔	๑๕๖,๒๔๒	๔๐.๗๖	๗๙๒	๐.๕๑		๙๘.๐๒
รวมทั้งหมด	๔๖๖,๐๑๙	๒๒๕,๔๘๓	๔๘.๓๘	๗,๗๓๘	๓.๕๓		๙๖.๓๗

๕. จำนวนรถตู้โดยสารที่ต้องติดตั้ง GPS และที่ติดตั้ง GPS แล้ว

ประเภทรถ	จำนวนรถที่ต้องติดตั้ง GPS (คัน)	จำนวนรถที่ติดตั้ง GPS แล้ว (คัน)	รถที่ติดตั้ง GPS แล้ว (ร้อยละ)	ความเร็วเกิน (คัน)	ร้อยละของรถที่ใช้ความเร็วเกิน	ความเร็วสูงสุด (กม./ชม.)	ความเร็วเกินเฉลี่ย (กม./ชม.)
• ประจำทาง	๑๔,๘๔๓	๑๒,๘๔๙	๘๖.๕๗				
- หมวด ๑	๔,๙๕๒	๔,๑๒๗	๘๓.๓๔				
- หมวด ๒	๕,๙๒๒	๕,๑๒๑	๘๖.๔๗	๑,๗๔๖	๓๔.๐๙	๑๓๙	๙๖.๕๘
- หมวด ๓	๓,๙๖๙	๓,๖๐๑	๙๐.๗๓				
• ไม่ประจำทาง	๒๙,๗๖๑	๒๗,๙๑๕	๙๓.๘๐				
รวมทั้งหมด	๔๔,๖๐๔	๔๐,๗๖๔	๙๑.๓๙				

๖. จำนวนรถพยาบาลที่เชื่อมต่อข้อมูลกับศูนย์ GPS

หน่วย : คัน

รย.๑	รย.๒	รย.๓	รวม
๙๕๑	๑๘๒	๑๕	๑,๑๔๘

รายงานสถิติการกระทำความผิดจากระบบ GPS รถทุกประเภททั่วประเทศ

เดือน มีนาคม 2561

หน่วย : คัน

วันที่		1 มี.ค.	2 มี.ค.	3 มี.ค.	4 มี.ค.	5 มี.ค.	6 มี.ค.	7 มี.ค.	8 มี.ค.	9 มี.ค.	10 มี.ค.	11 มี.ค.	12 มี.ค.	13 มี.ค.	14 มี.ค.	15 มี.ค.	16 มี.ค.	17 มี.ค.	18 มี.ค.	19 มี.ค.	20 มี.ค.	21 มี.ค.	22 มี.ค.	23 มี.ค.	24 มี.ค.	25 มี.ค.	ค่าเฉลี่ยจำนวนรถ ที่กระทำความผิด	
รถโดยสาร	ประจำทาง	ความเร็วเกิน	4,430	4,562	4,418	4,791	4,648	4,475	4,403	4,470	4,434	4,582	4,759	4,553	4,273	4,143	2,400	4,654	4,494	3,538	4,621	4,485	4,228	4,365	4,657	4,071	3,904	4,334
		ไม่แสดงตน	5,158	5,385	5,310	5,332	5,365	5,163	5,221	5,873	7,278	5,982	4,707	5,599	6,710	5,241	5,220	5,477	5,307	5,253	5,648	5,337	5,320	5,359	5,499	323	6,864	5,357
		ชั่วโมงการทำงานเกิน	4,584	5,356	5,060	5,635	5,609	4,985	5,021	4,029	5,538	5,269	5,234														4,674	5,083
	ไม่ประจำทาง	ความเร็วเกิน	4,026	4,248	4,344	4,197	4,051	3,918	4,039	4,376	4,290	4,410	4,264	4,039	3,937	3,910	1,880	4,267	4,103	2,913	4,083	3,984	3,959	4,080	4,174	3,492	3,042	3,921
		ไม่แสดงตน	5,093	6,173	5,945	4,787	5,927	5,788	4,783	9,137	12,361	6,564	3,996	10,433	10,665	6,133	6,296	6,588	5,719	4,922	6,112	6,080	6,420	6,340	6,516	374	10,070	6,529
		ชั่วโมงการทำงานเกิน	2,914	3,260	3,506	3,401	3,103	2,649	2,746	2,265	3,651	3,609	3,415														2,654	3,098
	ส่วนบุคคล	ความเร็วเกิน	11	10	10	7	11	11	14	14	6	14	11	15	13	20	9	19	15	5	10	16	12	11	13	9	5	12
		ไม่แสดงตน	10	15	8	4	15	20	27	25	30	9	3	32	24	17	17	27	8	14	17	18	16	14	14	1	18	16
		ชั่วโมงการทำงานเกิน	4	3	3	1	3	1	4	2	2	4	4														2	3
รถบรรทุก	ไม่ประจำทาง	ความเร็วเกิน	823	867	881	631	874	1,001	993	984	877	915	544	814	949	892	365	984	892	432	859	976	1,004	1,052	1,008	785	361	831
		ไม่แสดงตน	21,319	25,552	23,717	15,414	24,025	26,909	24,930	30,946	32,833	25,347	12,819	30,470	32,401	28,193	28,376	27,967	25,361	16,784	25,801	28,462	29,489	29,260	29,185	2,437	23,853	24,874
		ชั่วโมงการทำงานเกิน	19,314	20,324	20,421	14,963	17,920	22,214	22,630	19,345	20,490	20,310	13,950														12,106	18,666
	ส่วนบุคคล	ความเร็วเกิน	696	745	755	597	764	791	722	751	639	707	471	676	684	687	277	705	701	406	693	757	764	731	726	580	413	658
		ไม่แสดงตน	9,066	10,309	10,078	7,616	10,232	10,732	10,245	13,321	14,750	10,649	6,304	14,424	14,800	10,866	11,021	10,139	10,601	8,068	10,711	10,913	11,232	11,051	10,913	817	12,225	10,443
		ชั่วโมงการทำงานเกิน	8,259	8,564	8,972	7,422	8,565	9,068	8,967	7,625	8,010	8,724	6,627														6,210	8,084

หมายเหตุ : สถิติวันที่ 12,13,14,15,16,17,18,19,20,21,22,23 และ 24 มีนาคม 2661 การกระทำความผิด ขับรถเกินเวลา ไม่แสดงค่าสถิติในระบบ เนื่องจากการทำงานของระบบไม่สมบูรณ์

รายงานสถิติการกระทำความผิดจากระบบ GPS รถทุกประเภททั่วประเทศ

เดือน มีนาคม 2561

หน่วย : ร้อยละ

วันที่		1 มี.ค.	2 มี.ค.	3 มี.ค.	4 มี.ค.	5 มี.ค.	6 มี.ค.	7 มี.ค.	8 มี.ค.	9 มี.ค.	10 มี.ค.	11 มี.ค.	12 มี.ค.	13 มี.ค.	14 มี.ค.	15 มี.ค.	16 มี.ค.	17 มี.ค.	18 มี.ค.	19 มี.ค.	20 มี.ค.	21 มี.ค.	22 มี.ค.	23 มี.ค.	24 มี.ค.	25 มี.ค.	ค่าเฉลี่ยร้อยละรถ ที่กระทำความผิด	
รถโดยสาร	ประจำทาง	ความเร็วเกิน	24.03	24.76	23.98	25.99	25.22	24.28	23.90	24.28	24.10	24.91	25.86	24.77	23.24	22.53	13.04	25.30	24.41	19.22	25.10	24.32	22.95	23.65	25.22	21.92	21.00	23.52
		ไม่แสดงตน	27.98	29.22	28.82	28.92	29.11	28.01	28.34	31.90	39.55	32.52	25.57	30.46	36.49	28.50	28.37	29.77	28.83	28.53	30.68	28.94	28.88	29.04	29.78	1.74	36.92	29.07
		ชั่วโมงการทำงานเกิน	24.87	29.07	27.47	30.56	30.44	27.05	27.26	21.89	30.10	28.65	28.44	0.00	0.00	0.00	0.00	0.00	0.00	0.00	0.00	0.00	0.00	0.00	0.00	0.00	0.00	25.14
	ไม่ประจำทาง	ความเร็วเกิน	8.04	8.48	8.67	8.37	8.08	7.82	8.06	8.72	8.55	8.78	8.49	8.04	7.83	7.77	3.74	8.48	8.15	5.78	8.09	7.89	7.83	8.07	8.25	6.90	6.01	7.79
		ไม่แสดงตน	10.17	12.32	11.86	9.55	11.83	11.55	9.54	18.20	24.63	13.07	7.95	20.78	21.21	12.18	12.52	13.10	11.35	9.76	12.11	12.04	12.70	12.55	12.88	0.74	19.88	12.98
		ชั่วโมงการทำงานเกิน	5.82	6.51	7.00	6.79	6.19	5.28	5.48	4.51	7.27	7.18	6.80	0.00	0.00	0.00	0.00	0.00	0.00	0.00	0.00	0.00	0.00	0.00	0.00	0.00	5.24	2.96
รถบรรทุก	ไม่ประจำทาง	ความเร็วเกิน	0.90	0.94	0.96	0.68	0.95	1.09	1.08	1.08	0.96	1.00	0.59	0.89	1.03	0.96	0.39	1.06	0.96	0.46	0.92	1.04	1.07	1.11	1.06	0.82	0.38	0.89
		ไม่แสดงตน	23.20	27.78	25.75	16.73	26.08	29.20	27.18	33.87	35.93	27.67	13.95	33.20	35.16	30.41	30.55	30.10	27.20	17.94	27.51	30.25	31.31	30.88	30.65	2.55	24.90	26.77
		ชั่วโมงการทำงานเกิน	21.02	22.09	22.17	16.24	19.45	24.11	24.68	21.17	22.43	22.17	15.18	0.00	0.00	0.00	0.00	0.00	0.00	0.00	0.00	0.00	0.00	0.00	0.00	0.00	0.00	12.64
	ส่วนบุคคล	ความเร็วเกิน	1.18	1.26	1.28	1.22	1.29	1.34	1.23	1.27	1.08	1.20	0.82	1.14	1.15	1.16	0.47	1.18	1.17	0.68	1.16	1.26	1.28	1.22	1.21	0.96	0.68	1.12
		ไม่แสดงตน	15.41	17.50	17.09	15.54	17.34	18.18	17.39	22.61	25.04	18.05	11.02	24.38	24.98	18.28	18.52	17.03	17.77	13.50	17.92	18.21	18.75	18.40	18.12	1.35	20.23	17.72
		ชั่วโมงการทำงานเกิน	14.04	14.54	15.21	15.15	14.51	15.36	15.22	12.94	13.60	14.79	11.59	0.00	0.00	0.00	0.00	0.00	0.00	0.00	0.00	0.00	0.00	0.00	0.00	0.00	0.00	10.28
ค่าเฉลี่ยรวม รถทุกประเภท	ความเร็วเกิน	4.55	4.75	4.73	4.87	4.71	4.63	4.63	4.83	4.68	4.84	4.61	4.59	4.47	4.36	2.23	4.80	4.60	3.28	4.61	4.58	4.46	4.57	4.71	3.97	3.42	4.42	
	ไม่แสดงตน	18.53	21.61	20.51	15.81	20.73	22.11	20.61	27.08	30.71	22.14	12.78	27.75	29.34	22.83	23.03	22.69	21.19	15.77	21.70	22.78	23.52	23.24	23.21	1.75	23.51	21.40	
	ชั่วโมงการทำงานเกิน	16.00	17.09	17.28	14.98	16.02	17.71	17.96	15.20	17.22	17.29	13.42	0.00	0.00	0.00	0.00	0.00	0.00	0.00	0.00	0.00	0.00	0.00	0.00	0.00	11.37	7.60	

หมายเหตุ : สถิติวันที่ 12,13,14,15,16,17,18,19,20,21,22,23 และ 24 มีนาคม 2661 การกระทำความผิด ขับรถเกินเวลา ไม่แสดงค่าสถิติในระบบ เนื่องจากการทำงานของระบบไม่สมบูรณ์

รายงานสถิติการกระทำความผิดจากระบบ GPS รถทุกประเภท กรุงเทพมหานคร

เดือน มีนาคม 2561

หน่วย : คัน

วันที่		1 มี.ค.	2 มี.ค.	3 มี.ค.	4 มี.ค.	5 มี.ค.	6 มี.ค.	7 มี.ค.	8 มี.ค.	9 มี.ค.	10 มี.ค.	11 มี.ค.	12 มี.ค.	13 มี.ค.	14 มี.ค.	15 มี.ค.	16 มี.ค.	17 มี.ค.	18 มี.ค.	19 มี.ค.	20 มี.ค.	21 มี.ค.	22 มี.ค.	23 มี.ค.	24 มี.ค.	25 มี.ค.	ค่าเฉลี่ยจำนวนรถ ที่กระทำผิด	
รถโดยสาร	ประจำทาง	ความเร็วเกิน	1,066	1,025	945	1,157	1,078	1,028	1,043	1,005	879	1,063	1,121	982	972	873	437	1,000	914	866	982	1,019	911	889	1,033	834	814	957
		ไม่แสดงตน	2,354	2,555	2,518	2,476	2,598	2,420	2,508	2,414	2,734	2,682	1,883	2,038	2,856	2,543	2,470	2,646	2,510	2,567	2,740	2,516	2,564	2,447	2,597	82	2,803	2,421
		ชั่วโมงการทำงานเกิน	1,597	2,134	1,802	2,200	2,402	2,071	2,094	1,353	2,394	2,092	1,973														1,735	1,987
	ไม่ประจำทาง	ความเร็วเกิน	770	702	758	808	686	685	747	753	653	786	841	745	717	697	298	690	707	575	686	722	720	767	760	594	540	696
		ไม่แสดงตน	1,351	1,707	1,615	1,380	1,764	1,698	2,007	1,788	2,059	1,664	820	2,041	2,536	1,821	1,824	1,968	1,662	1,484	1,839	1,826	1,868	1,830	2,015	1,215	2,216	1,760
		ชั่วโมงการทำงานเกิน	563	636	635	798	657	645	624	401	881	789	719														621	664
	ส่วนบุคคล	ความเร็วเกิน	8	3	4	4	6	7	8	9	4	5	6	6	6	10	5	10	8	5	5	5	6	5	6	4	3	6
		ไม่แสดงตน	2	9	5	2	10	13	9	6	8	3	1	4	7	6	9	13	3	8	6	8	8	6	7	1	4	6
		ชั่วโมงการทำงานเกิน	1	0	3	0	0	1	2	2	0	1	1														0	1
รถบรรทุก	ไม่ประจำทาง	ความเร็วเกิน	62	81	68	53	86	76	70	80	68	71	40	53	90	72	23	60	51	32	80	87	70	82	79	57	17	64
		ไม่แสดงตน	7,292	9,845	9,003	4,620	9,213	10,601	10,556	10,957	10,438	8,883	3,329	9,605	11,656	11,111	11,254	10,920	9,795	5,153	9,913	11,447	11,605	11,607	11,581	149	5,204	9,029
		ชั่วโมงการทำงานเกิน	3,363	3,636	3,839	2,271	3,286	4,263	4,367	3,556	4,388	3,829	2,180														1,731	3,392
	ส่วนบุคคล	ความเร็วเกิน	44	39	37	44	45	41	54	40	34	43	37	41	35	34	10	49	45	38	48	45	52	41	43	35	19	40
		ไม่แสดงตน	1,968	2,351	2,402	1,429	2,252	2,550	2,463	2,561	2,295	2,220	1,108	2,330	2,711	2,634	2,554	2,568	2,495	1,561	2,363	2,542	2,648	2,584	2,558	34	1,452	2,185
		ชั่วโมงการทำงานเกิน	991	1,071	1,171	845	1,066	1,084	1,106	845	1,020	747	747														651	945

หมายเหตุ : สถิติวันที่ 12,13,14,15,16,17,18,19,20,21,22,23 และ 24 มีนาคม 2661 การกระทำผิด ขับรถเกินเวลา ไม่แสดงค่าสถิติในระบบ เนื่องจากการทำงานของระบบไม่สมบูรณ์

รายงานสถิติความเร็วเกินของรถตู้โดยสารประจำทาง หมวด 2 (บขส.)

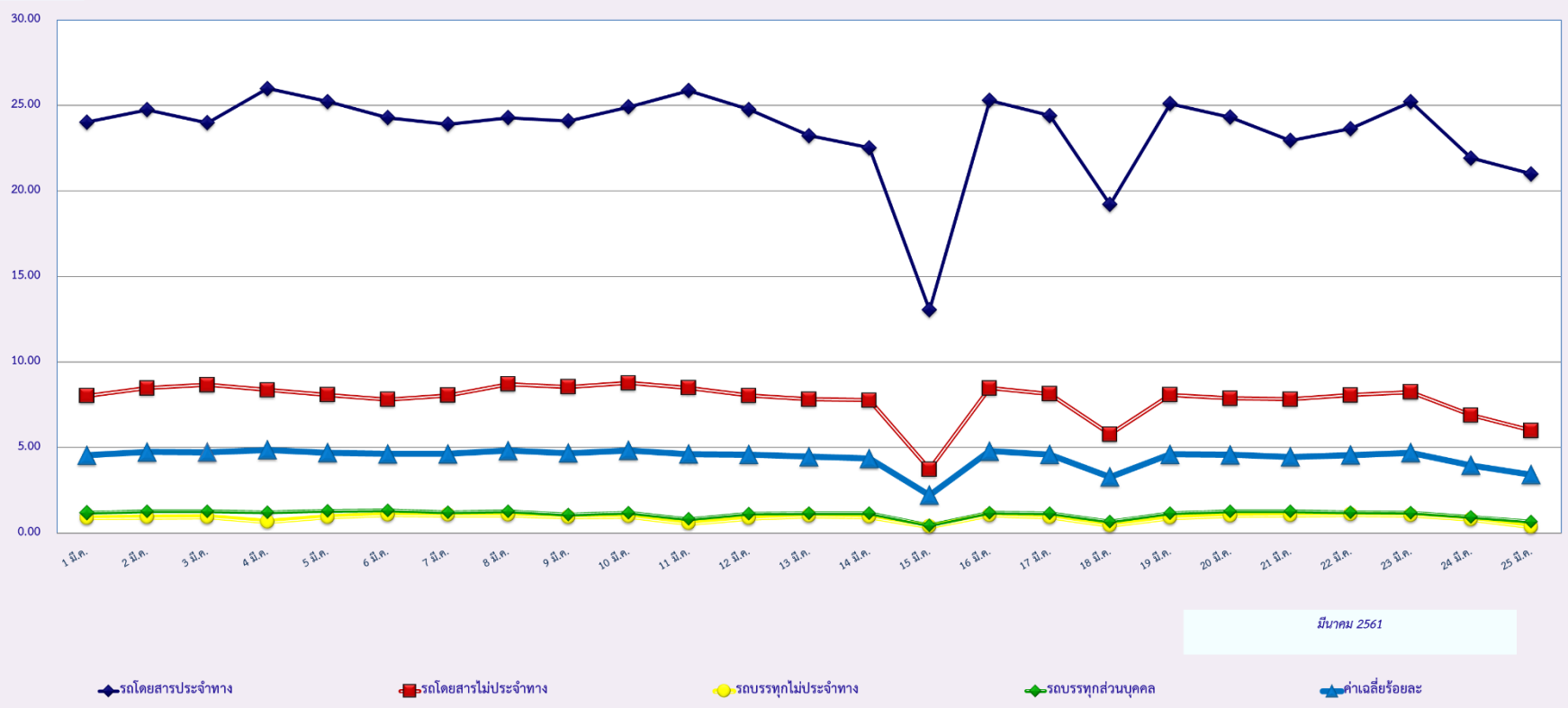
ประจำเดือน มีนาคม 2561

พื้นที่	วันที่	1 มี.ค.	2 มี.ค.	3 มี.ค.	4 มี.ค.	5 มี.ค.	6 มี.ค.	7 มี.ค.	8 มี.ค.	9 มี.ค.	10 มี.ค.	11 มี.ค.	12 มี.ค.	13 มี.ค.	14 มี.ค.	15 มี.ค.	16 มี.ค.	17 มี.ค.	18 มี.ค.	19 มี.ค.	20 มี.ค.	21 มี.ค.	22 มี.ค.	23 มี.ค.	24 มี.ค.	25 มี.ค.
		กรุงเทพมหานคร	จำนวน(คัน)	498	414	440	581	435	385	345	394	386	497	584	455	423	342	178	430	453	428	435	407	365	373	438
	ร้อยละ	9.89	8.22	8.74	11.53	8.64	7.65	6.86	7.84	7.68	9.90	11.64	9.06	8.43	6.82	3.55	8.58	9.04	8.53	8.68	8.13	7.29	7.43	8.71	8.08	8.44
ทั่วประเทศ	จำนวน(คัน)	1,751	1,787	1,796	1,985	1,834	1,733	1,711	1,754	1,897	1,857	1,993	1,871	1,741	1,669	1,025	1,848	1,847	1,495	1,905	1,805	1,689	1,787	1,926	1,845	1,746
	ร้อยละ	34.79	35.50	35.68	39.40	36.42	34.44	34.02	34.91	37.75	37.01	39.71	37.27	34.71	33.29	20.44	36.86	36.87	29.78	38.02	36.04	33.73	35.60	38.31	36.03	34.09

หมายเหตุ : สถิติวันที่ 12,13,14,15,16,17,18,19,20,21,22,23และ24 มีนาคม 2661 การกระทำความผิด ขับรถเกินเวลา ไม่แสดงค่าสถิติในระบบ เนื่องจากการทำงานของระบบไม่สมบูรณ์

สถิติรถที่มีความเร็วเกินในรถแต่ละประเภท (ร้อยละ)

ร้อยละ

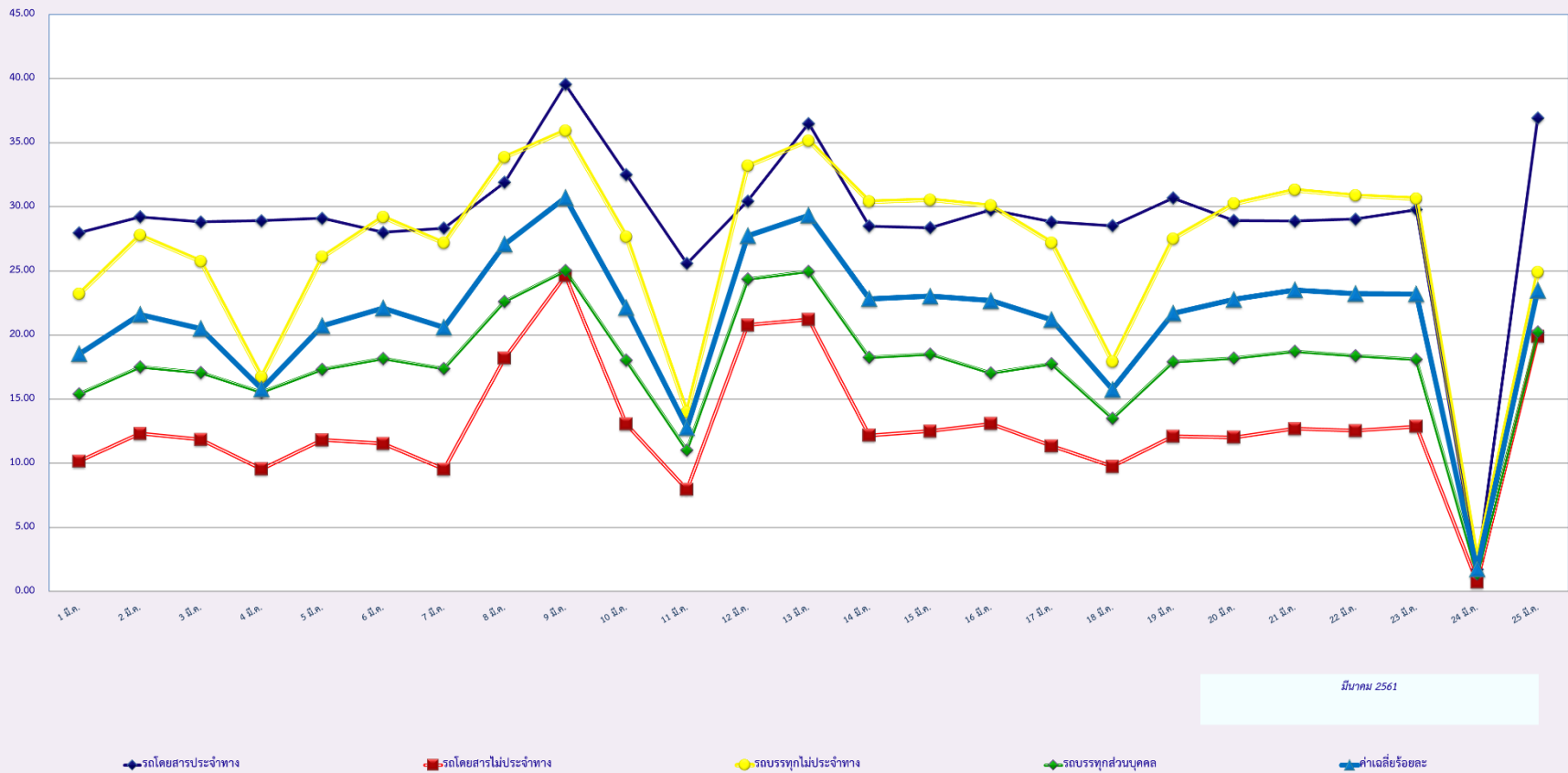


มีนาคม 2561

หมายเหตุ : สถิติวันที่ 12,13,14,15,16,17,18,19,20,21,22,23 และ 24 มีนาคม 2661 การกระทำความผิด ขับรถเกินเวลา ไม่แสดงค่าสถิติในระบบ เนื่องจากการทำงานของระบบไม่สมบูรณ์

สถิติการไม่แสดงตนของพนักงานขับรถในแต่ละประเภท (ร้อยละ)

ร้อยละ

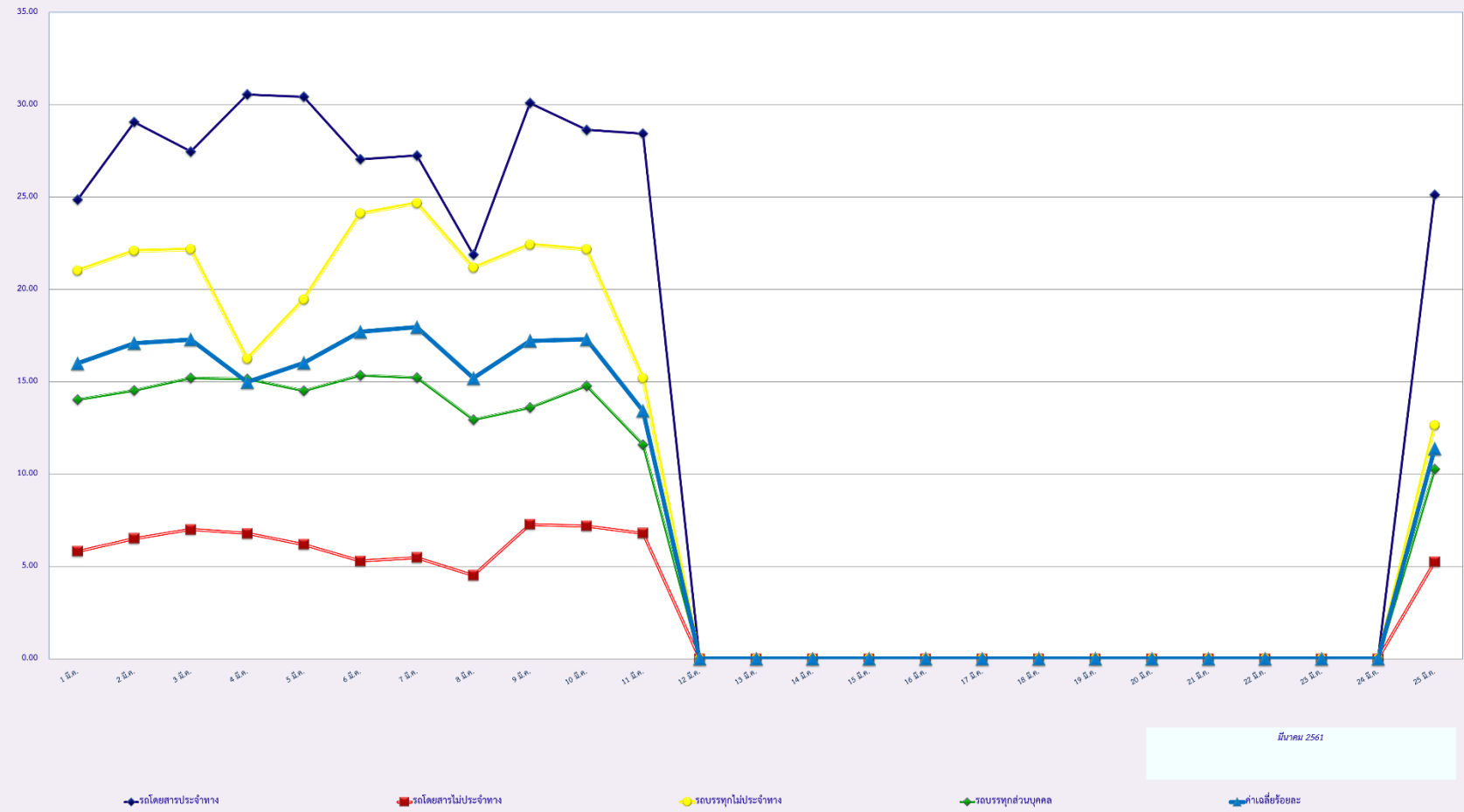


มีนาคม 2561

หมายเหตุ : สถิติวันที่ 12,13,14,15,16,17,18,19,20,21,22,23 และ 24 มีนาคม 2561 การกระทำความผิด ขับรถเกินเวลา ไม่แสดงค่าสถิติในระบบ เนื่องจากการทำงานของระบบไม่สมบูรณ์

สถิติระยะเวลาการทำงานเกินของพนักงานขับรถในแต่ละประเภท (ร้อยละ)

ร้อยละ



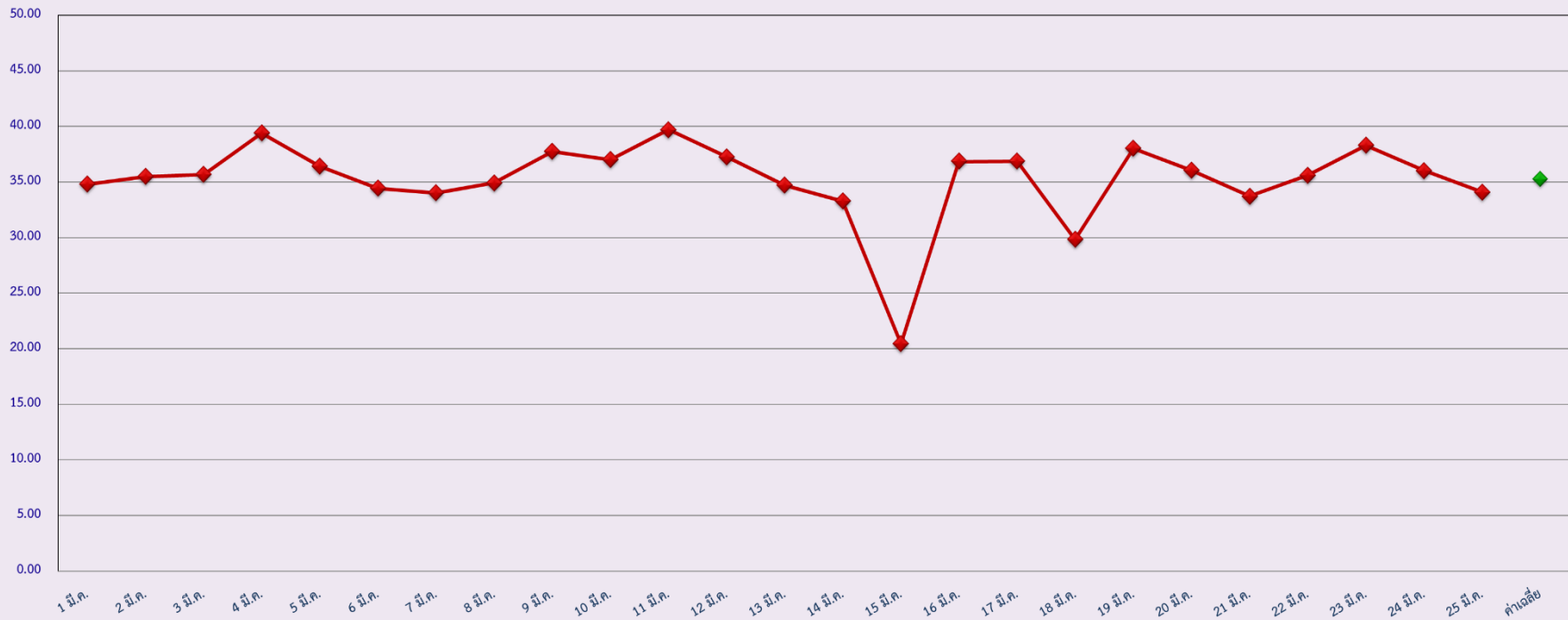
มีนาคม 2561

หมายเหตุ : สถิติวันที่ 12,13,14,15,16,17,18,19,20,21,22,23 และ 24 มีนาคม 2661 การกระทำความผิด ขับรถเกินเวลา ไม่แสดงค่าสถิติในระบบ เนื่องจากการทำงานของระบบไม่สมบูรณ์



สถิติรถตู้โดยสารประจำทาง หมวด 2(บขส.)ที่มีความเร็วเกิน (ร้อยละ)

ร้อยละ



มีนาคม 2561

หมายเหตุ : สถิติวันที่ 12,13,14,15,16,17,18,19,20,21,22,23และ24 มีนาคม 2661 การกระทำความผิด ขับรถเกินเวลา ไม่แสดงค่าสถิติในระบบ เนื่องจากการทำงานของระบบไม่สมบูรณ์